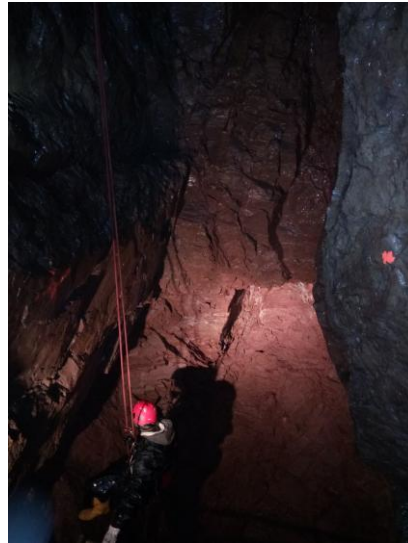


## Tätigkeitsbericht 2016

- Generalversammlung am 21.04.2016
- Vorstandssitzungen am 21.01.16-01.06.16-14.11.16, Bourse: 16.03.16-29.06.16-08.09.16
- Mitglieder: 73  
Ehrenmitglieder: 41
- ESIMSO (Entente des Syndicats d'Initiative de la Moyenne Sûre et de l'Our)  
Vertreter : Lieners Aloyse /Barthel Raymond (Zanter Fernand)
- ORTAL (Office Régional du Tourisme des Ardennes Luxembourgeoises)  
Vertreter : Fernand Zanter, Romain Kettmann  
Besprechung am 20.Dezember zusammen mit den Verantwortlichen des ORTAL's und den Gästeführer über die zukünftige Organisation der geführten Besichtigungen der Kupfergrube
- Zusammenarbeit mit dem LfT (Luxembourg for Tourism) Teilnahme an der Luxembourg CARD
- Teilnahme an der Camping KEY CARD (Camprilux)
- Zusammenarbeit mit „Groupe spéléologique de l'Attert“
- Promotion der Kupfergrube in verschiedenen Spezialbroschüren
  - Jugendherbergen
  - Naturmuseum (MNHN)
  - Camprilux
  - What's On ORTAL
  - Tourist Info Vianden
  - Tourist Info Diekirch
- Informationstafel über die Kupfergrube am Eingang vom Schloss Vianden
- Instandhaltung der lokalen und internationalen Wanderwege am 03.06.16,04.06.16,09.06.16,01.09.16,05.09.16
- Aufstellen einer Sitzbank und 2 Abfallbehälter an der „Promenade de l'Our“, sowie einer Bank Internationaler Wanderweg E2/E3 Richtung „Groëstän“



- Arbeiten auf der Kupfergrube : Säuberung des Eingangsbereiches und des Zufahrtsweges (Comité Syndicat + les services de l'ENTRAIDE)
- Kontrolle der Galerien (Firma Voltige)



- Instandsetzung des Spielplatzes (Les Services de l'ENTRAIDE)
- Errichtung eines Weihnachtsbaums bei der Kirche
- „Mammendagsfeier“ zusammen mit der Chorale Sängersfrënn am 11. Juni 2016



- Statistik der Besucher der Kupfergrube** (in Klammern die Zahlen des Vorjahres)

Insgesamt besichtigten **3828** (3610) Personen die Kupfergrube im vergangenen Jahr.  
 Davon 1586 (1413) Kinder und 2242 (2197) Erwachsene  
 (250 Teilnehmer Naturparkfest einbezogen)

**115 geführte Besichtigungen :**

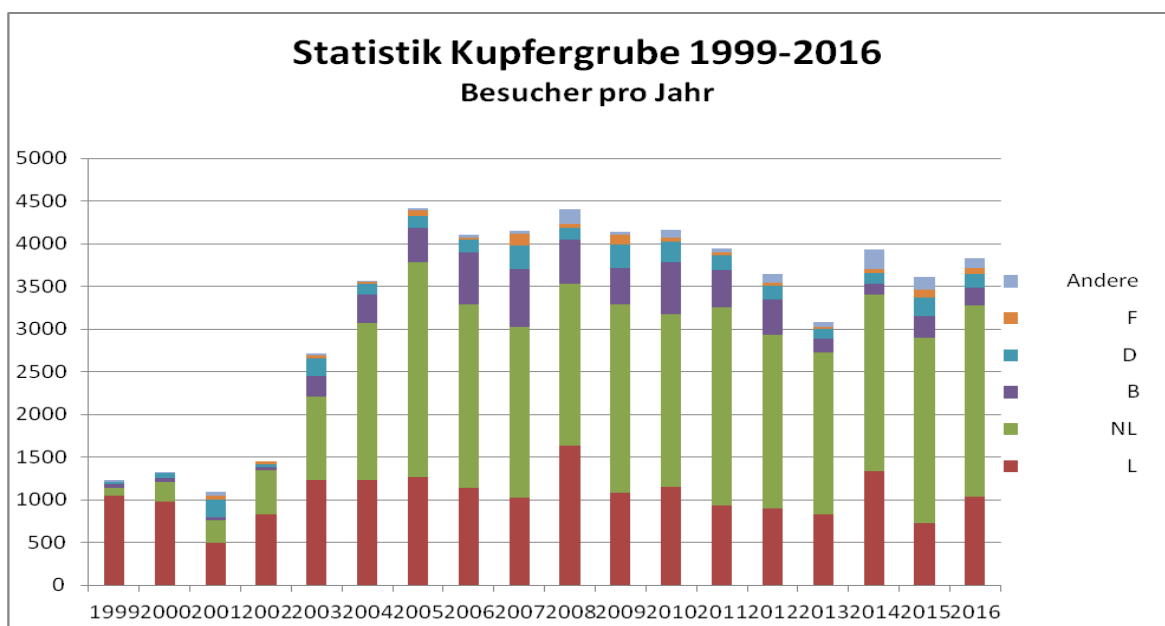
**Gästeführer:** Bechtold Jeannette, Konzémius Esther, De Jonge Jacqueline,  
 Draut Pierre, Kiefer Germaine, Lutgen Nic, Nesen Peggy, Petry Myriam,  
 Schaul Hubert, Sliepen Danielle, Zanter Félicie

**Coordinatrice:** Uschi Colbach

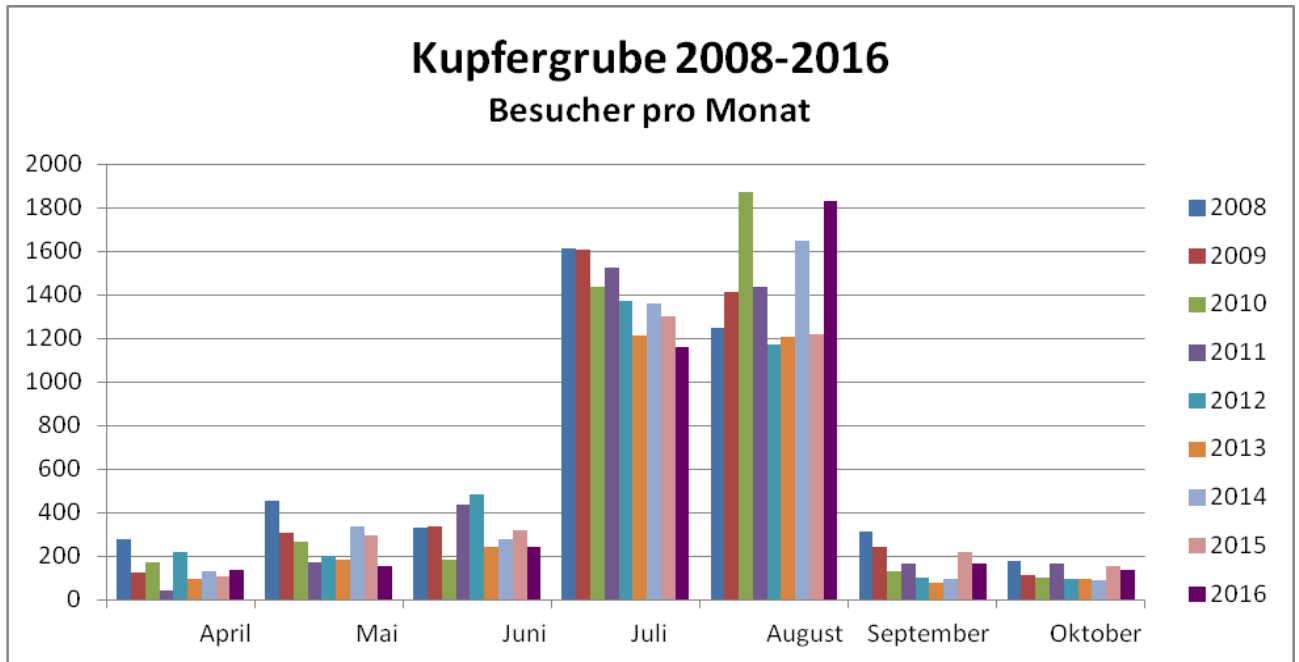
**Studenten:** Yannick Van Tuyl, Lex Schaul, Raïssa Kirsch

**Gesamtbesucherzahlen nach Nationalitäten:**

Jahre	L	NL	B	D	F	Andere	Total
1999	1051	85	48	22	0	30	<b>1236</b>
2000	980	226	52	53	8	4	<b>1323</b>
2001	503	254	45	204	49	41	<b>1096</b>
2002	833	512	38	34	30	0	<b>1447</b>
2003	1230	977	248	200	43	20	<b>2718</b>
2004	1235	1838	332	126	21	14	<b>3566</b>
2005	1272	2511	398	146	64	27	<b>4418</b>
2006	1146	2142	607	151	23	39	<b>4108</b>
2007	1028	1993	682	273	138	33	<b>4147</b>
2008	1634	1893	525	132	44	173	<b>4401</b>
2009	1082	2206	426	282	114	36	<b>4146</b>
2010	1154	2021	607	239	54	83	<b>4158</b>
2011	936	2321	431	181	31	40	<b>3940</b>
2012	904	2026	422	160	30	104	<b>3646</b>
2013	829	1895	165	113	27	54	<b>3083</b>
2014	1338	2064	133	121	49	225	<b>3930</b>
2015	728	2175	245	217	101	144	<b>3610</b>
2016	1037	2239	213	162	65	112	<b>3828</b>
<b>Total</b>	<b>18920</b>	<b>29378</b>	<b>5617</b>	<b>2816</b>	<b>891</b>	<b>1179</b>	<b>58801</b>



	April	Mai	Juni	Juli	August	September	Oktober
2008	274	455	327	1615	1250	314	176
2009	124	305	338	1607	1414	244	110
2010	169	266	183	1435	1872	131	102
2011	40	173	437	1526	1439	163	162
2012	218	199	481	1374	1174	103	97
2013	96	183	239	1211	1206	76	92
2014	129	338	277	1357	1648	95	86
2015	106	295	316	1299	1221	219	154
2016	136	156	243	1162	1832	165	134



- Unterstützung „Soirée musicale ODO SONORITAS“ am 18. November 2016 in der Pfarrkirche in Stolzenburg (Fotos: Caroline Martin, Christophe Unkelhüsser)



André Mergenthaler (Cello)



Chor Ad Altum (Direction Pol Breisch)

- Organisation der Pflanzenbörse am 17. und 18. September 2016  
(Fotos Caroline Martin-Naturpark Our)



- Im Rahmen des „Konschtdag“ am 23/24. Juli 2016, organisiert von der Jugendkommission der Gemeinde Pütscheid, wurde ein Modell eines Holzschlitten nachgebaut. Während den früheren Abbauperioden – der Zugangsweg wurde erst 1929 fertig gestellt - erfolgten sämtliche Transporte zur Kupfergrube durch die „Klangbaach“. Diese Holzschlitten wurden von Pferden durch den Bach gezogen und dienten als Transportmittel für benötigtes Material und Werkzeuge sowie den Abtransport des abgebauten Kupfers.




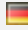



- Statistik Internet: [www.stolzembourg.lu](http://www.stolzembourg.lu)

**Insgesamt ca 6.053** Besuche

**21.484** Seitenansichten, **15.766** Einmalige Seitenansichten **827** Downloads,

**Aufteilung nach Länder:**

 Luxemburg	3545
 Deutschland	1086
 Niederlande	513

 Belgien 432

 Frankreich 170

**Liste externer Webseiten:**

<a href="http://www.visitluxembourg.com">www.visitluxembourg.com</a>	425
<a href="http://www.vianden.lu">www.vianden.lu</a>	266
<a href="https://m.facebook.com">m.facebook.com</a>	119
<a href="http://www.ardennes-lux.lu">www.ardennes-lux.lu</a>	79
<a href="http://www.vianden-info.lu">www.vianden-info.lu</a>	72
<a href="http://hotelbv.com">hotelbv.com</a>	62
<a href="http://www.vakantiereiswijzer.nl">www.vakantiereiswijzer.nl</a>	61
<a href="http://petitweb.lu">petitweb.lu</a>	47
<a href="http://www.facebook.com">www.facebook.com</a>	32
<a href="http://www.camping-nimseck.de">www.camping-nimseck.de</a>	31
<a href="http://www.gaertnerei-strickler.de">www.gaertnerei-strickler.de</a>	31
<a href="http://hotel-petry.com">hotel-petry.com</a>	29
<a href="http://www.naturpark-our.lu">www.naturpark-our.lu</a>	24
<a href="http://www.culture.lu">www.culture.lu</a>	22
<a href="http://www.putscheid.lu">www.putscheid.lu</a>	21
<a href="http://www.wort.lu">www.wort.lu</a>	21

\_\_\_\_\_  
\_\_\_\_\_  
\_\_\_\_\_  
\_\_\_\_\_

\_\_\_\_\_

\_\_\_\_\_

\_\_\_\_\_